

# NN (L) European Equity

## NN (L) Evropský akciový fond

### Investiční příležitosti v evropském regionu

Evropa patří tradičně k nejvyspělejším ekonomickým regionům na světě. Je zdrojem technických a výrobních inovací a představuje rovněž špičku v oblasti energetiky a ekologie. V roce 2013 došlo k obnovení ekonomického růstu, což významně přispělo ke stabilizaci evropských akciových trhů. Evropská centrální banka navíc v roce 2019 ustoupila od svého původního záměru zvyšovat postupně úrokové sazby a nadále tak svoji politikou podporuje růst ekonomiky i kapitálových trhů. Investiční příležitosti a růstový potenciál zde vidíme také díky atraktivnímu tržnímu ocenění evropských akcií.

**NN (L) European Equity** je akciový fond, jehož portfolio je široce diverzifikované napříč evropskými zeměmi a nejrůznějšími sektory. Ze zemí převažují Velká Británie, Německo, Švýcarsko a Francie, sektorová alokace je orientována zejména na finance, zdravotnictví a průmysl. **Fond má již mnohaletou historii a dlouhodobě udržuje svůj růstový trend**, od založení korunové třídy v květnu 2009 dosáhl průměrného ročního výnosu 8,39 % (k 31. 12. 2019).

Investiční proces je založen na fundamentální analýze, která pracuje s širokou škálou nezávislých zdrojů dat. Manažeři fondu vybírají pouze takové firmy, které **zohledňují ochranu životního prostředí, sociální principy a principy udržitelného řízení společnosti**, které jdou ruku v ruce s dosahováním finančních cílů. Důraz je kladen na **dlouhodobě udržitelné atraktivní výnosy a návratnost kapitálu**.


**Fond NN (L) European Equity** patří mezi dynamické akciové fondy, pro které je doporučen investiční horizont 5 a více let. Fond je vhodný **pro vyváženého až dynamického investora**.

*S investováním jsou spojena některá rizika. Minulé výnosy nejsou zárukou výnosů budoucích. Hodnota investice může kolísat a není zaručena návratnost investované částky. Upozorňujeme také na možné kolísání výnosů z důvodu výkyvů měnového kurzu.*

### Proč do fondu investovat?

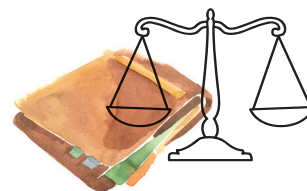
- 1 Fond diverzifikuje napříč evropskými zeměmi a mnoha ekonomickými sektory.
- 2 Dobré výsledky fondu za celou historii od jeho založení.
- 3 Evropská ekonomika je podporována uvolněnou měnovou politikou Evropské centrální banky.

### Základní informace

Typ fondu	Akciový
Měna	CZK
ISIN	LU0405488742
Datum založení	13. 5. 2009
Strategie	Akcie evropských společností
Srovnávací index	MSCI Europe (Net)
Poplatek za správu	1,8 % p. a.
Stupeň rizika	 (dle KIID: 1 – nejnižší riziko, 7 – nejvyšší riziko)

### Výkonnost v kalendářních letech

2019	27,09 %
2018	-12,94 %
2017	8,32 %
2016	-0,35 %
2015	11,93 %



Zdroj: NN Investment Partners, údaje k 31. 12. 2019