

NN (L) International Central European Equity

NN (L) International – Středoevropský akciový fond

Atraktivní investiční příležitosti v regionu střední Evropy

Trhy střední Evropy, jakými jsou Česká republika, Polsko, Maďarsko a Rumunsko, nabízí potenciál ekonomického růstu. Rekordně nízká nezaměstnanost vyvolává v regionu tlak na růst mezd. Vyšší příjmy umožňují domácnostem více utrácet. Firmy tak prosperují, protože mají odbytu pro své produkty. Spolu s rostoucími úrokovými sazbami, za které banky půjčují, roste také objem poskytovaných úvěrů. Banky proto vykazují lepší výsledky, než trh očekává. Akciím bank, které tvoří ve fondu přibližně polovinu aktiv, toto tržní prostředí svědčí.

Růst na těchto trzích může dle našeho názoru nadále pokračovat, protože:

- růst HDP je zde tažen domácí poptávkou,
- rostou maloobchodní tržby,
- ekonomický růst regionu je ve srovnání s eurozónou vyšší,
- z EU proudí do regionu miliardy eur v investicích a dotacích,
- razantní růst mezd a spotřeby tlačí nahoru inflaci.

Dividendový výnos akcií v tomto regionu patří mezi nejvyšší na světě a významně přispívá k atraktivní výkonnosti fondu. Fond **NN (L) International – Středoevropský akciový fond** investuje do akcií firem, které působí napříč všemi trhy regionu střední a východní Evropy bez ohledu na to, kde jsou jejich akcie listovány. Zároveň jde o akcie firem, které český investor dobře zná. Přibližně 35 % tvoří akcie obchodované na pražské burze, 45 % majetku fondu je investováno do akcií obchodovaných na burze ve Varšavě, 10 % pak v Maďarsku a Rumunsku. Volatilnější trhy, jakými jsou Turecko nebo Rusko, nenajdete v portfoliu vůbec. **Struktura portfolia fondu reflektuje potenciál ekonomického růstu jednotlivých trhů v regionu.**

Fond se chlubí dlouhou historií, založen byl už v roce 1997 (dříve pod názvem NN (L) International Czech Equity). Jde tak o jeden z největších a nejstarších akciových fondů zaměřených na region střední a východní Evropy. Průměrný roční výnos od založení CZK třídy je 6,10 % (k 31. 12. 2019).

S investováním jsou spojena některá rizika. Minulé výnosy nejsou zárukou výnosů budoucích. Hodnota investice může kolísat a není zaručena návratnost investované částky. Upozorňujeme také na možné kolísání výnosů z důvodu výkyvů měnového kurzu.

Proč do fondu investovat?

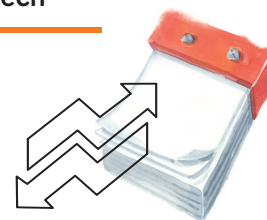
- 1 Atraktivní ocenění a vysoký dividendový výnos středoevropských akcií.
- 2 Participace na vyšším ekonomickém růstu v porovnání se západní Evropou.
- 3 Dlouhá historie fondu již od roku 1997.

Základní informace

Typ fondu	Akciový
Měna	CZK
ISIN	LU0082087353
Datum založení	27. 10. 1997
Strategie	Akcie střední a východní Evropy (CEE)
Srovnávací index	45 % Warsaw (WIG30), 35 % Prague (PX), 10 % Budapest (BUX), 10 % Bucharest (BET)
Poplatek za správu	2,0 % p.a.
Stupeň rizika	●●●●●○○○ (dle KIID: 1 – nejnižší riziko, 7 – nejvyšší riziko)

Výkonnost v kalendářních letech

2019	9,92 %
2018	-7,16 %
2017	18,38 %
2016	6,22 %
2015	1,85 %



Zdroj: NN Investment Partners, údaje k 31. 12. 2019



www.nnfondy.cz