

Klíčové informace pro investory

V tomto sdělení investor nalezne klíčové informace k uvedenému fondu. Nejde o propagační materiál. Poskytnutí klíčových informací vyžaduje zákon. Účelem je pomoci investorovi pochopit způsob investování a rizika spojená s investováním do tohoto fondu. Investorům se doporučuje seznámit se s tímto sdělením, aby mohli učinit informované rozhodnutí o investici.

ING International Czech Money Market - P Cap CZK

ISIN: LU1134493227

Podfond (dále uváděný jako fond) ING International

Tento fond spravuje ING Investment Management Luxembourg S.A.

Cíle a investiční politika

This money market fund seeks to provide investors with stable and low-risk returns. The fund invests in all types of money market instruments denominated in Czech crowns like deposits or short-term bonds. Measured over a period of several years we aim to beat the performance of the benchmark 3-month PRIBID. We add value by forming a view on the evolution of interest rates, and acting on

that view. You can sell your participation in this fund on each (working) day on which the value of the units is calculated, which for this fund occurs daily. The fund does not aim to provide you with a dividend. It will reinvest all earnings.

Poměr rizika a výnosů

Nižší riziko - Obvykle nižší výnos

Vyšší riziko - Obvykle vyšší výnos

1	2	3	4	5	6	7
---	---	---	---	---	---	---

Historická data, která jsou použita pro výpočet rizikového ukazatele, nemusejí být spolehlivým vodítkem budoucího rizikového profilu fondu. Není zaručeno, že tento rizikový ukazatel se nebude v průběhu času měnit. Nejnižší kategorie rizika neznamena, že investice je bez rizika.

Tento fond je v kategorii 1 kvůli chování produktu během období měření výkonnosti. Bere se do úvahy celkové tržní riziko, se zohledněním minulé výkonnosti a budoucího potenciálního vývoje

trhů, souvisejících s finančními nástroji používaným k dosažení investičního cíle - střední. Na finanční nástroje mají vliv různé faktory. Patří k nim také vývoj na finančních trzích a vývoj hospodaření emitentů, do něhož se zase promítá obecná globální hospodářská situace a ekonomické a politické podmínky jednotlivých zemí. Očekávané úvěrové riziko, neboli riziko selhání emitentů podkladových nástrojů, je nízké. Likviditní riziko fondu je stanoveno jako střední. Likviditní rizika vznikají tam, kde je obtížné prodat specifickou podkladovou investici, což může způsobit obtíže při odkupu vaší investice z fondu. Investice do specifické geografické oblasti jsou více koncentrovány než investice do různých geografických oblastí. Návrstnost vaší počáteční investice není nikterak zaručena.

Poplatky

Všechny poplatky placené ze strany investora se používají k zaplacení běžných nákladů fondu, včetně nákladů na marketing a distribuci. Tyto poplatky snižují potenciální růst vaší investice.

Jednorázové poplatky účtované před nebo po uskutečnění investice

Vstupní poplatek	0,5%
Výstupní poplatek	0 %
Poplatek za přechod mezi fondy	3%

Toto je maximum, které může být odečteno z vašich peněžních prostředků před investováním nebo před vyplacením výnosů z vaší investice.

Poplatky hrazené z majetku fondu v průběhu roku

Poplatek za správu	0,37%
--------------------	-------

Poplatky hrazené z majetku fondu za zvláštních podmínek

Výkonnostní poplatek	0 %
----------------------	-----

Uvedené vstupní a výstupní poplatky představují maximální částky. V některých případech se může stát, že budete platit méně - toto vám sdělí váš finanční poradce.

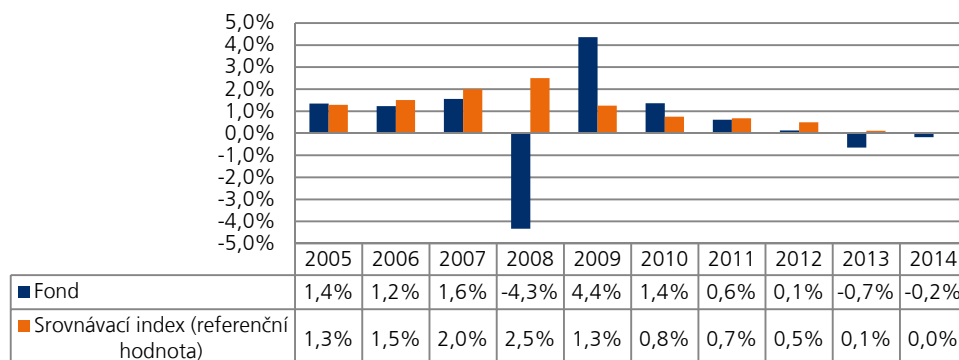
Výše poplatků za správu je založena na výdajích za rok končící 12. 2014. Tato částka se může z roku na rok měnit.

Nezahrnuje:

- Poplatky za výkonnost
- Náklady na portfoliové transakce, s výjimkou vstupního/výstupního poplatku placeného fondu při nákupu nebo prodeji podílů v jiném subjektu kolektivního investování

Více podrobností o poplatcích najdete v kapitole "Poplatky, výdaje a zdanění" prospektu, která je dostupná na našich webových stránkách na adrese <http://www.ingim.com>.

Dosavadní výkonnost



- Minulá výkonnost není spolehlivým ukazatelem budoucích výsledků.
- Minulá výkonnost uvedená zde zahrnuje veškeré poplatky a náklady, kromě vstupních a výstupních poplatků a nákladů na přestup mezi fondy.
- Tento fond byl založen v roce 2014.
- Tato třída akcií byla založena v roce 2014.
- Minulá výkonnost je vypočítána v CZK.

Praktické informace

- Depozitář fondu: Brown Brothers Harriman (Luxembourg) S.C.A.
- Další informace o tomto fondu včetně jiných tříd akcií, kopií prospektů a výročních a pololetních zpráv fondu lze bezplatně získat od správcovské společnosti a na internetových stránkách <http://www.ingim.com> v následujícím jazyce: anglicky, francouzsky, nizozemsky, německy, česky, řecky, slovensky, maďarsky a rumunsky.
- Cena akcií/jednotek fondu je vypočítána a uváděna v CZK. Ceny budou zveřejněny na webových stránkách <http://www.ingim.com>.
- Tento fond podléhá daňovým zákonům a ustanovením následující země: Lucembursku. V závislosti na zemi vašeho bydliště může tato skutečnost mít dopad na vaši osobní daňovou pozici.
- Investor má za určitých podmínek právo přestupovat mezi podfondy fondu ING International. Bližší informace naleznete v prospektu fondu.
- ING Investment Management Luxembourg S.A. má odpovědnost pouze za tvrzení obsažená v tomto dokumentu, která jsou zavádějící, nepřesná nebo nekonzistentní s relevantními částmi prospektu týkajícího se tohoto fondu.

Základní informace pro investory popisují podfond (dílčí fond) fondu ING International. Prospekt a pravidelné zprávy jsou pro tento fond připravovány včetně jeho podfondů. Podle lucemburského zákona ze dne 17. prosince 2010 o fondech kolektivního investování jsou aktiva podfondů fondu oddělena a lze je považovat za oddělené subjekty pro účely vztahů mezi investory a také do likvidace mohou vstupovat odděleně.

Tento fond získal oprávnění k podnikání v Lucembursku a je regulován úřadem Commission de Surveillance du Secteur Financier (CSSF).
ING Investment Management Luxembourg S.A. získal oprávnění k podnikání v Lucembursku a je regulován úřadem CSSF.

Tento dokument je platný k datu 17. 02. 2015.