

Klíčové informace pro investory

V tomto sdělení investor nalezne klíčové informace k uvedenému fondu. Nejde o propagační materiál. Poskytnutí klíčových informací vyžaduje zákon. Účelem je pomoci investorovi pochopit způsob investování a rizika spojená s investováním do tohoto fondu. Investorům se doporučuje seznámit se s tímto sdělením, aby mohli učinit informované rozhodnutí o investici.

NN (L) Asia Income - X Cap USD

ISIN: LU0113303043

Podfond (dále uváděný jako fond) NN (L)

Tento fond spravuje NN Investment Partners Luxembourg S.A.

Cíle a investiční politika

Fond investuje do akcií společností sídlících, kotovaných či obchodovaných v asijském regionu mimo Japonsko a Austrálii. Nad rámec akciových dividend usilujeme také o dodatečný příjem z prodeje nákupních opcí (povinnost v jisté době dodat podkladové akcie či indexy za určitou cenu). Tato politika částečně omezuje dopad prudkého poklesu asijských akciových trhů na fond. V důsledku této struktury fond v obdobích silného růstu obvykle zaostává za asijskými akciovými trhy a naopak je překonává v obdobích poklesu a stagnace. Primárním cílem fondu je vytvářet vysokou úroveň každoročního

výnosu. Jeho vedlejším cílem je zvyšování kapitálu investorů. Tento produkt je vhodný pro investora, který přijme rizika spojená s investováním do akcií a používáním nástrojů finančních derivátů. Výkonnost tohoto dílčího fondu se nesrovnává s žádným referenčním indexem. Dílčí fond však sám ke srovnání využívá index MSCI All Country Asia Ex-Japan (Net). Akcie fondu můžete prodat každý (pracovní) den, kdy se také vypočítává jejich aktuální hodnota. Cílem fondu není výplata dividend. Veškeré zisky dále investuje.

Poměr rizika a výnosů

Nižší riziko - Obvykle nižší výnos				Vyšší riziko - Obvykle vyšší výnos		
1	2	3	4	5	6	7

Historická data, která jsou použita pro výpočet rizikového ukazatele, nemusejí být spolehlivým vodítkem budoucího rizikového profilu fondu. Není zaručeno, že tento rizikový ukazatel se nebude v průběhu času měnit. Nejnížší kategorie rizika neznamená, že investice je bez rizika.

Tento fond patří do kategorie 6, protože tržní riziko spojené s akciemi a/nebo finančními nástroji používanými k dosažení investičních cílů je považováno za

vysoké. Na tyto finanční nástroje mají vliv různé faktory. K těmto faktorům patří (nikoliv však výlučně) vývoj na finančních trzích a také vývoj ekonomické situace emitentů těchto nástrojů, kteří jsou sami ovlivňováni celkovou situací globální ekonomiky a politickými podmínkami, které panují v každé zemi. Likviditní riziko fondu je stanoveno jako vysoké. Likviditní rizika vznikají tam, kde je obtížné prodat specifickou podkladovou investici, což může způsobit obtíže při odkupu vaší investice z fondu. Na výkonnost fondu navíc mohou mít velký vliv i výkyvy měn. Investice do specifické geografické oblasti jsou více koncentrovány než investice do různých geografických oblastí. Nelze poskytnout žádnou záruku ohledně návratnosti vaší počáteční investice.

Poplatky

Všechny poplatky placené ze strany investora se používají k zaplacení běžných nákladů fondu, včetně nákladů na marketing a distribuci. Tyto poplatky snižují potenciální růst vaší investice.

Jednorázové poplatky účtované před nebo po uskutečnění investice

Vstupní poplatek	5%
Výstupní poplatek	0%
Poplatek za přechod mezi fondy	3%

Toto je maximum, které může být odečteno z vašich peněžních prostředků před investováním nebo před vyplacením výnosů z vaší investice.

Poplatky hrazené z majetku fondu v průběhu roku

Poplatek za správu	2,41%
--------------------	-------

Poplatky hrazené z majetku fondu za zvláštních podmínek

Výkonnostní poplatek	0%
----------------------	----

Uvedené vstupní a výstupní poplatky představují maximální částky. V některých případech se může stát, že budete platit méně - toto vám sdělí váš finanční poradce.

Výše poplatků za správu je založena na výdajích za rok končící 12. 2015. Tato částka se může z roku na rok měnit.

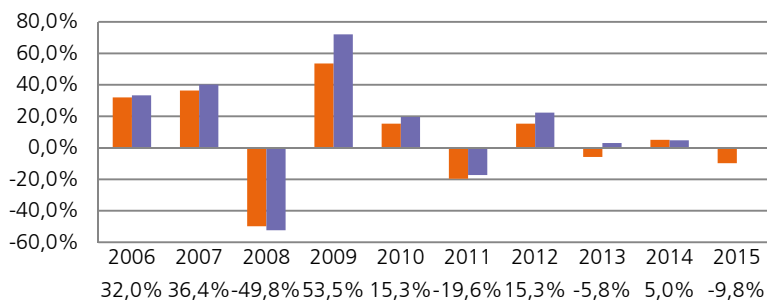
Nezahrnuje:

- Poplatky za výkonnost
- Náklady na portfoliové transakce, s výjimkou vstupního/výstupního poplatku placeného fondy při nákupu nebo prodeji podílů v jiném subjektu kolektivního investování

Více podrobností o poplatcích najdete v kapitole "Poplatky, výdaje a zdanění" prospektu, která je dostupná na našich webových stránkách na adrese <https://www.nnip.com/library>.



Dosavadní výkonnost



Year	Fond (%)	Srovnávací index (referenční hodnota) (%)
2006	32,0%	33,3%
2007	36,4%	40,1%
2008	-49,8%	-52,4%
2009	53,5%	72,1%
2010	15,3%	19,6%
2011	-19,6%	-17,3%
2012	15,3%	22,4%
2013	-5,8%	3,1%
2014	5,0%	4,8%
2015	-9,8%	

- Minulé výsledky nejsou spolehlivým ukazatelem budoucích výsledků.
- Zde zobrazená dosavadní výkonnost zohledňuje veškeré poplatky a náklady s vyloučením vstupních a výstupních poplatků a poplatků za přechod mezi fondy.
- Tento podfond byl uveden na trh v roce 2001.
- Tato třída akcií byla uvedena na trh v roce 2001.
- Dosavadní výkonnost se počítá v USD.
- K 1. říjnu 2015 dílčí fond nesleduje žádný referenční index, pouze jeden využívá ke srovnání.

Praktické informace

- Depozitář fondu: Brown Brothers Harriman (Luxembourg) S.C.A.
- Další informace o tomto fondu včetně jiných tříd akcií, kopií prospektů a výročních a pololetních zpráv fondu lze bezplatně získat od správcovské společnosti a na internetových stránkách <https://www.nnip.com/library> v následujícím jazyce: anglicky, německy, francouzsky, nizozemsky, španělsky, česky, italsky, řecky, slovensky, maďarsky, portugalsky, rumunsky a polsky. Podrobnosti o odměňování správcovské společnosti jsou bezplatně k dispozici na stránce www.nnip.com. Na vyžádání bezplatně poskytneme tištěnou kopii.
- Cena akcií/jednotek fondu je vypočítána a uváděna v USD. Ceny budou zveřejněny na webových stránkách <https://www.nnip.com>.
- Tento fond podléhá daňovým zákonům a ustanovením následující země: Lucembursku. V závislosti na zemi vašeho bydliště může tato skutečnost mít dopad na vaši osobní daňovou pozici.
- Investor má za určitých podmínek právo přestupovat mezi podfondy fondu NN (L). Bližší informace naleznete v prospektu fondu.
- NN Investment Partners Luxembourg S.A. má odpovědnost pouze za tvrzení obsažená v tomto dokumentu, která jsou zavádějící, nepřesná nebo nekonzistentní s relevantními částmi prospektu týkajícího se tohoto fondu.

Základní informace pro investory popisují podfond (dílčí fond) fondu NN (L). Prospekt a pravidelné zprávy jsou pro tento fond připravovány včetně jeho podfondů. Podle lucemburského zákona ze dne 17. prosince 2010 o fondech kolektivního investování jsou aktiva podfondů fondu oddělena a lze je považovat za oddělené subjekty pro účely vztahů mezi investory a také do likvidace mohou vstupovat odděleně.

Tento fond získal oprávnění k podnikání v Lucembursku a je regulován úřadem Commission de Surveillance du Secteur Financier (CSSF).

NN Investment Partners Luxembourg S.A. získal oprávnění k podnikání v Lucembursku a je regulován úřadem CSSF.

Tento dokument je platný k datu 17. 02. 2016.