

NN (L) European Equity

Evropský akciový fond

Integrace
ESG faktorů

Investiční příležitosti v evropském regionu

NN (L) European Equity je akciový fond, jehož portfolio je široce diverzifikované napříč evropskými zeměmi a nejrůznějšími sektory. Ze zemí převažují Velká Británie, Německo, Švýcarsko a Francie, sektorová alokace je orientována zejména na finance, zdravotnictví a průmysl. Fond má již mnohaletou historii a dlouhodobě udržuje svůj růstový trend.

Evropa je zároveň zdrojem **technických a výrobních inovací** a představuje rovněž špičku v oblasti energetiky a ekologie. Investiční příležitosti a **růstový potenciál** zde vidíme také díky atraktivnímu tržnímu ocenění evropských akcií.

Investiční proces je založen na fundamentální analýze, která pracuje s širokou škálou nezávislých zdrojů dat. Manažeři fondu vybírají pouze takové firmy, které **zohledňují ochranu životního prostředí, sociální principy a principy udržitelného řízení společnosti**, které jdou ruku v ruce s dosahováním finančních cílů. Důraz je kladen na **dlouhodobě udržitelné atraktivní výnosy a návratnost kapitálu**.

Fond NN (L) European Equity patří mezi dynamické akciové fondy, pro které je doporučen investiční horizont 5 a více let. Fond je vhodný **pro vyváženého až dynamického investora**.


Evropské akcie budou těžit z oživení zisků. Vítězství Joe Bidena v amerických prezidentských volbách navíc znamená snížení obchodního napětí mezi USA a EU. Evropská unie zavedla v loňském roce bezprecedentní fiskální a monetární stimuly, které budou zásadní pro minimalizaci negativních dopadů pandemie na zaměstnanost, spotřebu a investice.

S investováním jsou spojena některá rizika. Minulé výnosy nejsou zárukou výnosů budoucích. Hodnota investice může kolísat a není zaručena návratnost investované částky. Upozorňujeme také na možné kolísání výnosů z důvodu výkyvů měnového kurzu.

Proč do fondu investovat?

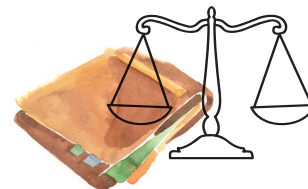
- 1 Fond diverzifikuje napříč evropskými zeměmi a mnoha ekonomickými sektory.
- 2 Dobré výsledky fondu za celou historii od jeho založení.
- 3 Evropská ekonomika je podporována uvolněnou měnovou politikou Evropské centrální banky a rozsáhlými fiskálními stimuly.

Základní informace

Typ fondu	Akciový
Měna	CZK
ISIN	LU0405488742
Datum založení	13. 5. 2009
Strategie	Akcie evropských společností
Srovnávací index	MSCI Europe
Poplatek za správu	1,8 % p. a.
Stupeň rizika	 (dle KIID: 1 – nejnižší riziko, 7 – nejvyšší riziko)

Výkonnost v kalendářních letech

2020	-7,12 %
2019	27,09 %
2018	-12,94 %
2017	8,32 %
2016	-0,35 %



Zdroj: NN Investment Partners, údaje k 31. 12. 2020