

# NN (L) International Central European Equity

Středoevropský akciový fond

Integrace ESG faktorů

## Atraktivní investiční příležitosti v regionu střední Evropy

Dividendový výnos akcií v tomto regionu patří mezi nejvyšší na světě a významně přispívá k atraktivní výkonnosti fondu. Fond NN (L) International Central European Equity investuje do akcií firem, které působí napříč všemi trhy regionu střední a východní Evropy bez ohledu na to, kde jsou jejich akcie listovány. Struktura portfolia fondu reflektuje potenciál ekonomického růstu jednotlivých trhů v regionu. Volatilnější trhy, jakými jsou Turecko nebo Rusko, nenajdete v portfoliu vůbec.

Fond se chlubí dlouhou historií, založen byl už v roce 1997. Jde tak o jeden z největších a nejstarších akciových fondů zaměřených na region střední a východní Evropy. Průměrný roční výnos od založení CZK třídy je 5,44 % (k 31. 12. 2020).

Trhy střední Evropy, jakými jsou Česká republika, Polsko, Maďarsko a Rumunsko, nabízí potenciál ekonomického růstu. Rekordně nízká nezaměstnanost vyvolala tlak na růst mezd a firmy tak začaly využívat levnější pracovní sílu ze zahraničí. Vlivem koronakrizy došlo proto v minulém roce zatím pouze k mírnému nárůstu nezaměstnanosti v regionu. Očekáváme, že růst nezaměstnanosti nebude takový, aby to způsobilo výraznější recesi.

Růst na středoevropských trzích může dle našeho názoru nadále pokračovat, protože:

- růst HDP je zde tažen domácí poptávkou,
- rostou maloobchodní tržby,
- ekonomický růst regionu je ve srovnání s eurozónou vyšší,
- z EU proudí do regionu miliardy eur v investicích a dotacích.

S investováním jsou spojena některá rizika. Minulé výnosy nejsou zárukou výnosů budoucích. Hodnota investice může kolísat a není zaručena návratnost investované částky. Upozorňujeme také na možné kolísání výnosů z důvodu výkyvů měnového kurzu.

## Proč do fondu investovat?

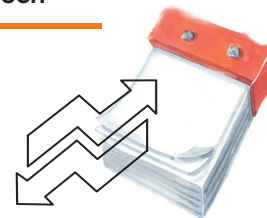
- 1 Atraktivní ocenění a vysoký dividendový výnos středoevropských akcií.
- 2 Participace na vyšším ekonomickém růstu v porovnání se západní Evropou.
- 3 Dlouhá historie fondu již od roku 1997.

## Základní informace

Typ fondu	Akciový
Měna	CZK
ISIN	LU0082087353
Datum založení	27. 10. 1997
Strategie	Akcie střední a východní Evropy (CEE)
Srovnávací index	45 % Varšava (WIG30), 35 % Praha (PX), 10 % Budapešť (BUX), 10 % Bukurešť (BET)
Poplatek za správu	2,0 % p.a.
Stupeň rizika	●●●●●○○○ (dle KIID: 1 – nejnižší riziko, 7 – nejvyšší riziko)

## Výkonnost v kalendářních letech

2020	-8,25 %
2019	9,92 %
2018	-7,16 %
2017	18,38 %
2016	6,22 %



Zdroj: NN Investment Partners, údaje k 31. 12. 2020