

NN (L) Global Equity Impact Opportunities

Odpovědné investování

Akciová strategie s pozitivními sociálními a ekologickými dopady

Fond NN (L) Global Equity Impact Opportunities investuje do akcií burzovně obchodovaných společností, jejichž činnost kromě finančního zhodnocení přináší také pozitivní měřitelné dopady v jednom ze sedmnácti cílů udržitelného rozvoje OSN.

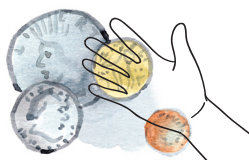
Svět čelí nesčetnému množství výzev. Naši vizi je významně přispět k jejich řešení a dosáhnout přitom atraktivního výnosu. Jsme přesvědčeni, že investice do těchto pro budoucnost zásadních témat nám umožní zachytit **klíčové faktory budoucího finančního růstu**. Navíc vytváříme přidanou hodnotu ve světě, ve kterém žijeme.

Zaměřujeme se na kvalitní a inovativní firmy se silnou konkurenční výhodou. Do naší databáze jsme analýzou více než 15 000 firem podnikajících napříč různými odvětvími vybrali přibližně 3 000 těch, které podnikají s **přímým pozitivním dopadem na životní prostředí a společnost**. Akcie vybraných firem následně prochází přísným hodnocením v závislosti na finančních parametrech. Tento přístup nám umožňuje nacházet po celém světě ty nejlepší příležitosti s pozitivním sociálním a ekologickým dopadem a profitovat z jejich možného růstu, kterého dosahují díky inovacím. Sociální a ekologické dopady se u firem, které máme v portfoliu, snažíme také měřit.

Přestože se fond díky svému společensky odpovědnému přístupu vyznačuje nižší kolísavostí, patří mezi dynamické investiční strategie. Je tedy vhodný pro **dlouhodobé budování finanční rezervy**. Minimální doporučený investiční horizont je 5 a více let.

Pandemie koronaviru ještě více zdůraznila význam společensky odpovědného investování. Kapitálové trhy zažívají vlivem koronakrizy nebývale vysokou **volatilitu**. Kromě dodržení dlouhodobého investičního horizontu je tak rovněž velmi důležité investovat do firem, které jsou dostatečně **odolné a přizpůsobivé**, aby krizi nejen překonaly, ale dokázaly přinášet svým investorům výnos i v následujících letech. Pouhé snížení emisí uhlíku nestačí, pokud se firmy nestarají o své zaměstnance. Ještě větší váhu získá faktor udržitelného řízení, jelikož jde o nejučinnější nástroj pro identifikaci rizik a příležitostí stejně jako odolnosti vůči externím šokům.

S investováním jsou spojena některá rizika. Minulé výnosy nejsou zárukou výnosů budoucích. Hodnota investice může kolísat a není zaručena návratnost investované částky. Upozorňujeme také na možné kolísání výnosů z důvodu výkyvů měnového kurzu.



Finanční výnos

+



Sociální a ekologický dopad

=




Společensky odpovědné investování

Proč do fondu investovat?

- 1 Atraktivní výnos s měřitelnou přidanou hodnotou pro společnost i životní prostředí.
- 2 Investice do nejlepších světových akcií s důrazem na inovace a odpovědný přístup.
- 3 Široce diverzifikované portfolio.

Základní informace

Typ fondu	Akciový
Měna	CZK
ISIN	LU0295015134
Datum založení	12. 9. 2007
Strategie	Investice do společností, které vedle finančního výnosu vytvářejí pozitivní sociální a ekologické dopady
Srovnávací index	MSCI AC World
Poplatek za správu	2,0 % p. a.
Stupeň rizika	 (dle KIID: 1 – nejnižší riziko, 7 – nejvyšší riziko)

Výkonnost v kalendářních letech

2020	2019	2018	2017	2016
12,34 %	30,23 %	-8,43 %	12,92 %	-2,80 %

Zdroj: NN Investment Partners, údaje k 31. 12. 2020